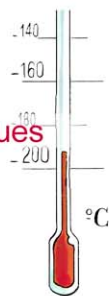


Utilisez les Gaz en toute Sécurité

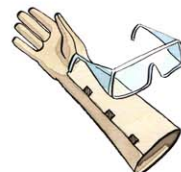
L'Azote Liquide

L'azote liquide est à -196°C et présente des risques de **brûlure** et d'**asphyxie**.



Equipez-vous

Utilisez toujours des **gants** et des **lunettes** de protection pour manipuler l'azote liquide.
Portez des vêtements et chaussures qui couvrent la peau

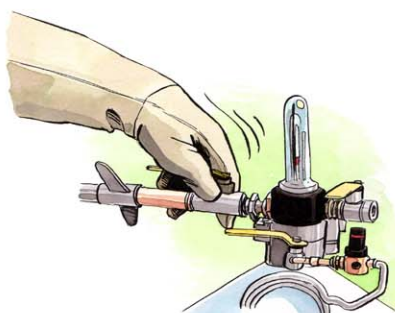


Manipulez avec précaution

Pour remplir votre récipient (transvasement):

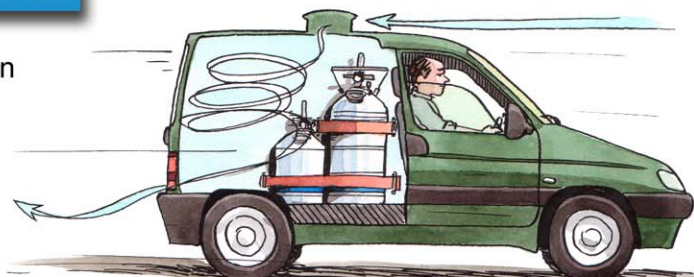
Ouvrez **progressivement** la vanne.
Tenez ou fixez la canne de remplissage
Évitez les **projections** et **débordements**.
Versez **lentement** le liquide.

Ne respirez pas les **vapeurs** d'azote
Aérez la pièce.



Transportez sans risques

Arrimez les récipients et disposez-les dans un compartiment **séparé** et **aéré**.



Si vous transportez l'azote liquide dans un véhicule classique, limitez la quantité (**25 litres maxi**) et ventilez en ouvrant les vitres.

Stockez en toute sécurité



Ne stockez pas vos récipients dans une pièce confinée.

Rangez le récipient **verticalement**, dans un lieu abrité et **bien ventilé**.

Fermez-le avec son **bouchon d'origine** pour limiter l'évaporation et éviter la **formation de glace**.



Lisez les **consignes de Sécurité**

